



## ASELight Street 60 LED Strassenleuchte

Die intelligent gesteuerte LED-Strassenleuchte mit der «Licht nach Bedarf» Technologie reduziert den Energiebedarf um bis zu 90%. Willkommen im ASELight-Zeitalter.

**asetronics**   
Meilensteine der Lichttechnik

# ASELight Street, die LED-Strassenleuchte der Zukunft

Mit der ASELight Street erhalten Kunden und Betreiber eine universelle LED-Strassenleuchte sowohl für den städtischen wie auch für den ländlichen Raum, die allen Ansprüchen einer modernen, effizienten und wartungsarmen Leuchte entsprechen. Flexible Montagevarianten ermöglichen - unabhängig von der Strassenführung - eine einheitliche Beleuchtungslösung als Aufsatz - oder Ansatzleuchte.

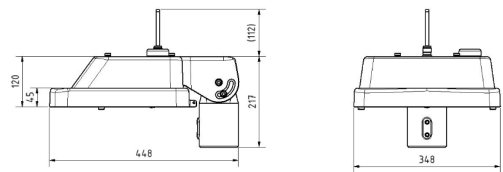
Das intelligente Steuerungssystem mit der «Licht nach Bedarf» Technologie erfolgt mittels Wireless-Netzwerk über die in der Leuchte eingebaute Antenne. Durch den integrierten Bewegungssensor kann das Licht ereignisorientiert gesteuert werden, was zu Energieeinsparungen bis zu 90% gegenüber ineffizienten Altanlagen und bis zu 40% gegenüber konventionellen LED-Leuchten mit Nachtabsenkung führt.

Die hohe Energieeffizienz, der modulare Aufbau, das optimierte Thermomanagement und die Servicefreundlichkeit machen die ASELight Street zu einer langlebigen Investition mit tiefen Lebenszykluskosten.

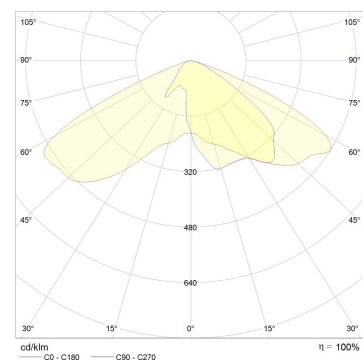
## Technische Daten:

Leuchtenname:	ASELight Street 60
Gehäuse:	Aluminiumdruckguss pulverbeschichtet (RAL9006)
Leistungsaufnahme:	typ. 59.9 W
Leistungsreduktion:	Ja (dimmbar mit Licht nach Bedarf Technologie von 0 - 100%)
Elektr. Anschluss:	3x1.5mm <sup>2</sup> für Klemmenanschluss
LED-Module:	2 Stk. (28 LED)
Lichtstrom:	7'200lm
Lichtausbeute:	120.2lm/W
Farbwiedergabe (CRI):	≥ 80
Lichtfarbe:	4'000K (neutralweiss)
Lebensdauer LED:	100'000h (L95B10)
Überspannungsschutz:	> 10kV
Schutzklasse:	SK1 oder optional SKIII
Schutzart:	IP67
Gewicht:	10kg
Mastanschluss:	Zopfmasse: 76mm, 60mm, 46mm und 42mm
Neigungsverstellung:	Aufsatzleuchte: +70°/-16° Ansatzleuchte: +10°/-70°
Wartung:	Werkzeugloses öffnen
Lichtpunkthöhen	4 bis 7m
Prüfzeichen:	CE, ENEC in Beantragung <b>Swiss made</b>

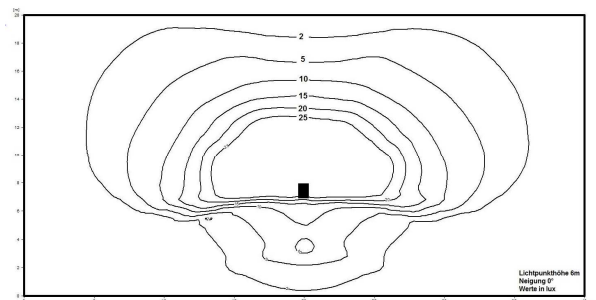
## Abmessungen



## Polardiagramm



## Ausleuchtung



**Licht nach Bedarf funktioniert!**  
**Licht dann, wenn man es wirklich braucht – und nur dann!**



- individuelle Konfiguration der Anlage
- Steuerung vor Ort oder über Gateway
- Sensoren = aktive Beleuchtung
- Vernetzung der Anlage
- Strassennutzer eilt ein Lichtteppich voraus
- Licht nach Bedarf



## Asetronics AG

Freiburgstrasse 251  
CH-3018 Bern

Tel: +41 (0) 31 329 31 11

Fax: +41 (0) 31 329 31 99

E-Mail: [info@asetronics.ch](mailto:info@asetronics.ch)

Internet: [www.asetronics.ch](http://www.asetronics.ch)